

## **Čatež ob Savi**

Datum: 05.01.2017  
Obdelovalec(ka):

Obdelovalec(ka)  
Telefon  
Faks  
e-Mail

## Vsebinsko kazalo

<b>Čatež ob Savi</b>	
Informacijski list projekta	1
Vsebinsko kazalo	2
<b>Cesta 2</b>	
Načrtovalni faktor	3
Kosovni seznam svetil v prostoru	4
Svetlobno tehnični rezultati	5
Upodabljanje v 3D	7
Napačne barve - prikaz	8
<b>Polja ocenjevanja</b>	
<b>Polje ocenjevanja Cestišče 1</b>	
<b>Opazovalec</b>	
<b>Opazovalec 1</b>	
Izolinije (L)	9
<b>Opazovalec 2</b>	
Izolinije (L)	10

Obdelovalec(ka)  
Telefon  
Faks  
e-Mail

## Cesta 2 / Načrtovalni faktor

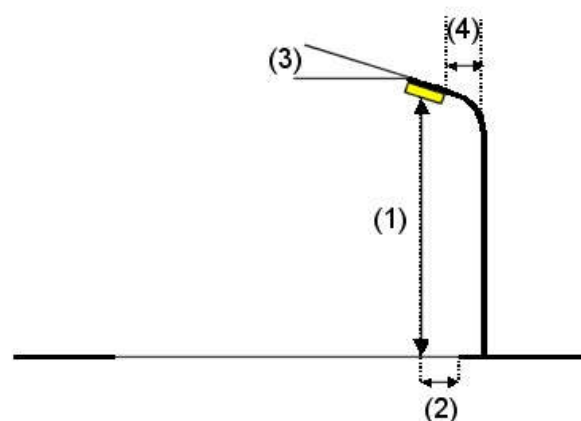
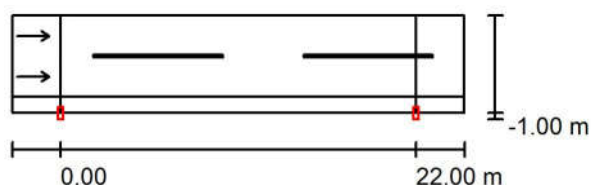
### Profil ceste

Cestišče 1 (Širina: 5.000 m, Število voznih pasov: 2, Obloga: R3, q0: 0.070)

Pot za pešce 1 (Širina: 1.000 m)

Faktor vzdrževanja: 0.80

### Razporeditev svetilk



Svetilka: PHILIPS SGP340 FG 1xSON-TPP70W TP P2  
 Snop svetlobe (Svetilka): 4884 lm  
 Snop svetlobe (Žarnice): 6600 lm  
 Moc svetilke: 80.0 W  
 Razporeditev: enostransko spodaj  
 Oddaljenost stebrov: 22.000 m  
 Višina montaže (1): 6.000 m  
 Višino svetlobne točke: 5.793 m  
 Previsni del (2): -1.000 m  
 Nagib nosilca (3): 0.0 °  
 Dolžina nosilca (4): -0.850 m

Najvecja vrednost osvetlitve  
 pri 70°: 358 cd/klm  
 pri 80°: 17 cd/klm  
 pri 90°: 0.00 cd/klm

Vedno v vseh smereh, pri uporabniško instalirani osvetlitvi, ki tvori navedeni kot s spodnjo vertikalno linijo.

Nobene moci osvetlitve nad 90°.

Zahteve izpolnjujejo razred svetilnosti G4.

Zahteve izpolnjujejo indeksni razred zaslepitve D.6.

Obdelovalec(ka)  
Telefon  
Faks  
e-Mail

## Cesta 2 / Kosovni seznam svetil v prostoru

PHILIPS SGP340 FG 1xSON-TPP70W TP P2

Artikel-št.:

Snop svetlobe (Svetilka): 4884 lm

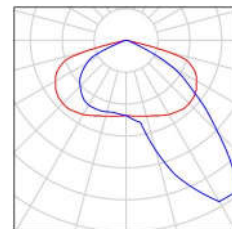
Snop svetlobe (Žarnice): 6600 lm

Moc svetilke: 80.0 W

Klasifikacija svetilk po CIE: 100

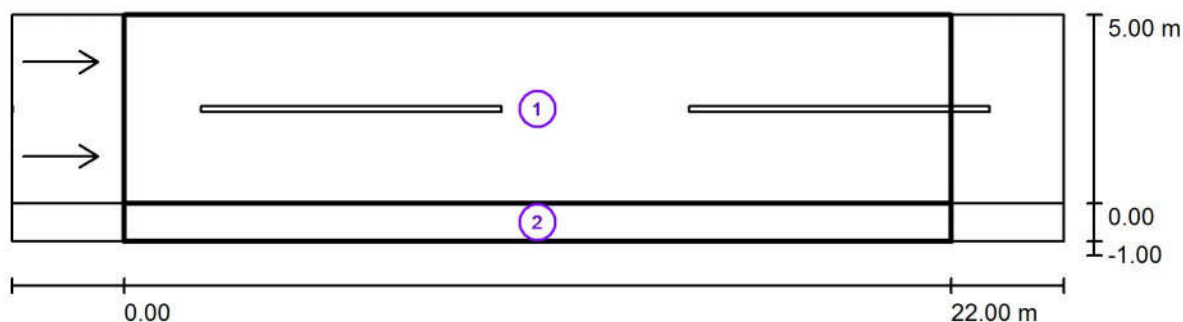
CIE Flux koda: 36 75 97 100 73

Opremljenost: 1 x SON-TPP70W (Faktor  
korekture 1.000).



Obdelovalec(ka)  
Telefon  
Faks  
e-Mail

## Cesta 2 / Svetlobno tehnični rezultati



Faktor vzdrževanja: 0.80

Merilna palica 1:201

### Seznam ocenjevanja

- 1 Polje ocenjevanja Cestišče 1  
Dolžina: 22.000 m, Širina: 5.000 m  
Raster: 10 x 6 Tocke  
Pripadajoci cestni elementi: Cestišče 1.  
Obloga: R3, q0: 0.070  
Izbrani osvetlitveni razred: ME4b

(Izpolnjene so vse fotometrične zahteve.)

	$L_m$ [cd/m <sup>2</sup> ]	U0	UI	TI (mejni porast) [%]	SR
Je vrednost skladna z izračunom:	0.77	0.52	0.57	9	0.54
Želena vrednost razreda:	$\geq 0.75$	$\geq 0.40$	$\geq 0.50$	$\leq 15$	$\geq 0.50$
Izpolnjeno/ni izpolnjeno:	✓	✓	✓	✓	✓

Obdelovalec(ka)  
Telefon  
Faks  
e-Mail

## Cesta 2 / Svetlobno tehnični rezultati

### Seznam ocenjevanja

- 2 Polje ocenjevanja Pot za pešce 1  
Dolžina: 22.000 m, Širina: 1.000 m  
Raster: 10 x 3 Tocke  
Pripadajoci cestni elementi: Pot za pešce 1.  
Izbrani osvetlitveni razred: S2

(Izpolnjene so vse fotometrične zahteve.)

Je vrednost skladna z izračunom:  
Želena vrednost razreda:  
Izpolnjeno/ni izpolnjeno:

$E_m$ [lx]	$E_{min}$ [lx]
10.53	4.16
$\geq 10.00$	$\geq 3.00$
✓	✓

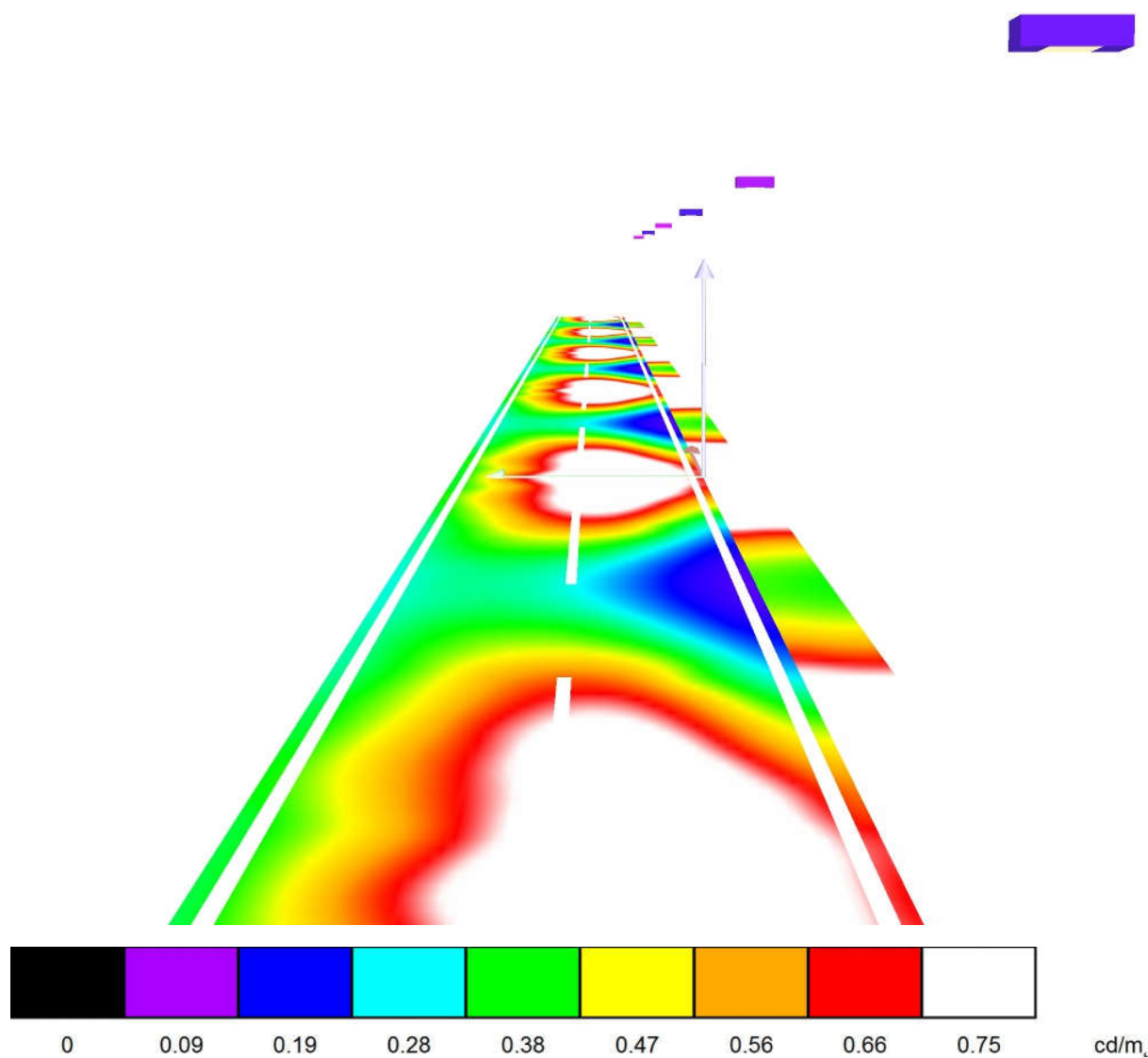
Obdelovalec(ka)  
Telefon  
Faks  
e-Mail

## Cesta 2 / Upodabljanje v 3D



Obdelovalec(ka)  
Telefon  
Faks  
e-Mail

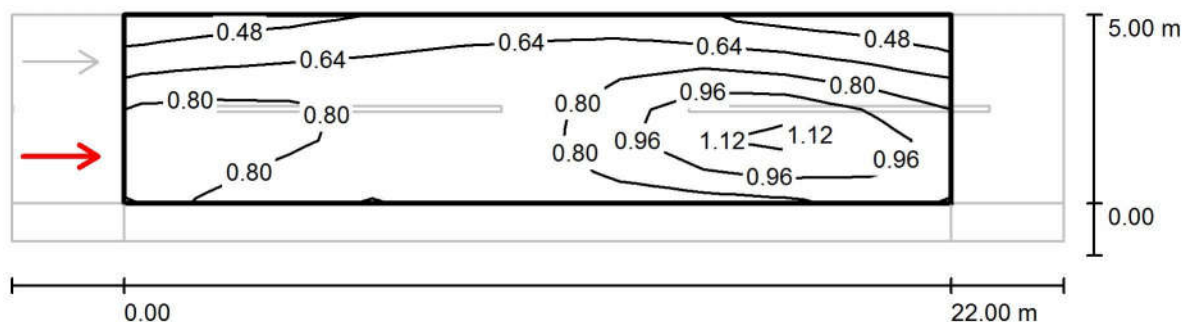
## Cesta 2 / Napačne barve - prikaz





Obdelovalec(ka)  
Telefon  
Faks  
e-Mail

### Cesta 2 / Polje ocenjevanja Cestišče 1 / Opazovalec 1 / Izolinije (L)



Vrednost v Candela/m<sup>2</sup>, Merilna palica 1 : 201

Raster: 10 x 6 Tocke

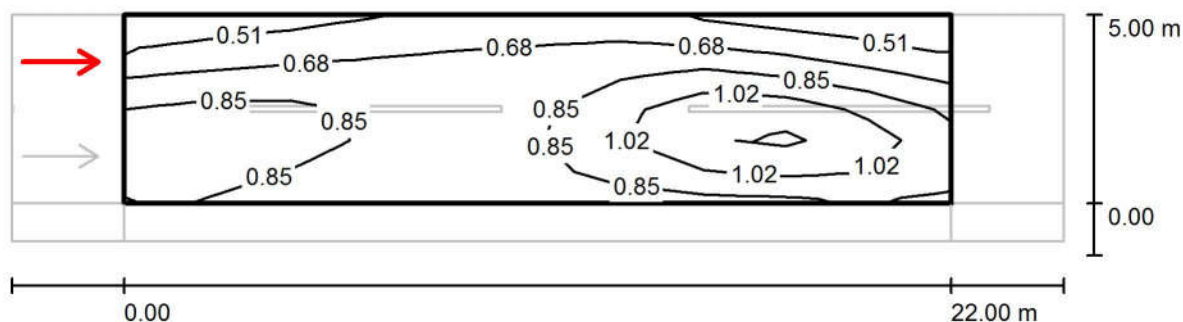
Položaj opazovalca: (-60.000 m, 1.250 m, 1.500 m)

Obloga: R3, q0: 0.070

	$L_m$ [cd/m <sup>2</sup> ]	U0	UI	TI (mejni porast) [%]
Je vrednost skladna z izračunom:	0.77	0.54	0.57	9
Želena vrednost razreda ME4b:	≥ 0.75	≥ 0.40	≥ 0.50	≤ 15
Izpolnjeno/ni izpolnjeno:	✓	✓	✓	✓

Obdelovalec(ka)  
Telefon  
Faks  
e-Mail

### Cesta 2 / Polje ocenjevanja Cestišče 1 / Opazovalec 2 / Izolinije (L)



Vrednost v Candela/m<sup>2</sup>, Merilna palica 1 : 201

Raster: 10 x 6 Tocke

Položaj opazovalca: (-60.000 m, 3.750 m, 1.500 m)

Obloga: R3, q0: 0.070

	$L_m$ [cd/m <sup>2</sup> ]	U0	UI	TI (mejni porast) [%]
Je vrednost skladna z izračunom:	0.82	0.52	0.72	8
Želena vrednost razreda ME4b:	≥ 0.75	≥ 0.40	≥ 0.50	≤ 15
Izpolnjeno/ni izpolnjeno:	✓	✓	✓	✓